

## OCULARES



### TERMÓMETRO ANALÓGICO PARA SUELO 19.2008

Obtener un buen fertilizante requiere de temperatura y humedad adecuadas, con este termómetro se podrá medir el proceso normal de descomposición del abono. Un exitoso abono requiere calor, aire y humedad. El proceso de descomposición comenzará produciendo un olor poco agradable y sustancias peligrosas para la salud. Con este termómetro usted podrá chequear el proceso de la descomposición, que consta de dos fases:  
1ra fase: desintegración (entre 2-3 semanas), control de temperatura entre 50°C y 80°C.  
2da fase: conversión a humus (al menos 9 meses), control de temperatura 40°C.  
Medidas: 400x50 mm  
Rango: -10°C a 90°C

[Read More](#)



### TERMÓMETRO ANALÓGICO PARA SUELO 19.1006

La medida de la temperatura del suelo es necesaria para cultivos en invernaderos, semilleros y jardinería (plantas, plantas de interior, flores y abono), cultivos (hortalizas, legumbres y frutas).  
Temperaturas adecuadas:  
Cultivos de champignón: La temperatura en el borde no debería ser de más de 30°C y oscilar entre 20 y 25°C.  
Cultivos de melón: Calor del borde entre 20 y 25°C.  
Otras aplicaciones: Muy útil para utilizarlo en campos y en colchones de abono para fertilizar plantas.  
Medidas: 325x27 mm  
Rango: 0°C a 80°C

[Read More](#)



**TFA**  
Germany

## COMBITESTER DE JARDÍN 48.1000

El combitester le permite medir si sus plantas reciben suficiente agua y luz, o si la tierra es adecuada para cada tipo de planta. Mide la humedad, la luminosidad y los valores del PH. Podrá ser usado para macetas de hasta 35 cm de altura. Medidas: 300x53x37 mm  
Rango de la humedad: 0 % a 100 %  
Rango de luminosidad: 0 a 2000.

[Read More](#)

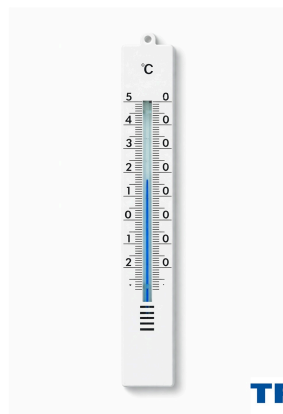


**TFA**  
Germany

## TERMÓMETRO ANALÓGICO PARA REFRIGERACIÓN 14.4003.02.98

En base de plástico.  
Con soporte giratorio.  
Medidas: 200x35 mm  
Rango: -40°C a +50°C

[Read More](#)



## TERMÓMETRO INTERIOR/EXTERIOR 12.3008.02

Medidas: 175x26 mm  
Rango: -20°C a +50°C

[Read More](#)



## TERMÓMETRO DE AMBIENTE EN BASE DE MADERA 12.1003.05

Para uso interior.  
Medidas: 180x30 mm  
Rango: -30°C a +50°C

[Read More](#)



## TERMÓMETRO DE AMBIENTE EN BASE DE MADERA 12.1003.09

Para uso interior.  
Color tiza.  
Rango: -30°C a +50°C  
Medidas: 180x30mm

[Read More](#)



## TERMÓMETRO ANALÓGICO PARA ATORNILLAR 0805002

Medidas: 70x20 mm  
Rango: 0°C a +40°C

[Read More](#)



## TERMÓMETRO ANALÓGICO PARA ATORNILLAR 0805210

Medidas: 160x20 mm  
Rango: -10°C a +50°C

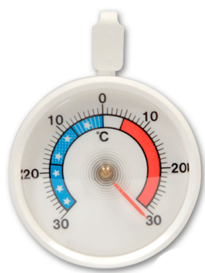
[Read More](#)



## TERMÓMETRO ANALÓGICO PARA ATORNILLAR 0830006

Medidas: 200x25 mm  
Rango: 0°C a +50°C

[Read More](#)

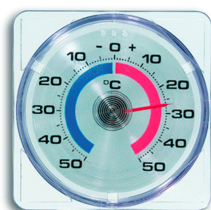


**TFA**  
Germany

## TERMÓMETRO ANALÓGICO PARA REFRIGERACIÓN BIMETÁLICO 14.4006

En base de plástico.  
Bimetálico  
Medidas: Ø 68 mm  
Rango: -30°C a +30°C

[Read More](#)



**TFA**  
Germany

## TERMÓMETRO PARA VENTANA CON ADHESIVO 14.6001

Medidas: 75x75 mm  
Rango: -50 °C a +50 °C

[Read More](#)



## TERMÓMETRO PARA PISCINA 40.2004

Con cuerda de sujeción de 530 mm  
Medidas: 158 mm - Ø 20 mm  
Rango: -10°C a +50°C

[Read More](#)



## TERMÓMETRO DE AMBIENTE INTERIOR/EXTERIOR 12.3009

Medidas: 205x45 mm  
Rango: -40°C a +50°C

[Read More](#)



## TERMÓMETRO DE AMBIENTE INTERIOR/EXTERIOR 12.3023.01

Escala plateada.  
Medidas: 145x31 mm  
Rango: -20°C a +40°C

[Read More](#)



## TERMÓMETRO INTERIOR/EXTERIOR 12.3005

Termómetro de ambiente en base de plástico.  
Medidas: 410x65 mm  
Rango: -40°C a +50°C

[Read More](#)



**TERMÓMETRO DE AMBIENTE,  
BIMETALICO, DE PARED 12.3025.08**

"Disco" MARRÓN  
Medidas: Ø 300 mm  
Rango: -40°C a +40°C

[Read More](#)

