

OCULARES



TERMÓMETRO ANALÓGICO PARA REFRIGERACIÓN T310

Medidas: 155x15 mm
Rango: -40°C a +40°C

[Read More](#)



TERMÓMETRO EXTERIOR 350A

Temperatura exterior con cable ultra delgado y flexible de 1 metro para pasar a través del marco de la ventana.
Sensor a prueba de agua ideal para refrigeración.
Rango: -50° + 110°C
Medidas: 48x28x15 mm
Baterías: 2 LR44 (no incluidas)

[Read More](#)



TERMÓMETRO ANALÓGICO PARA REFRIGERACIÓN 14.4003.02.98

En base de plástico.
Con soporte giratorio.
Medidas: 200x35 mm
Rango: -40°C a +50°C

[Read More](#)



TERMÓMETRO ANALÓGICO PARA REFRIGERACIÓN T311

Con soporte giratorio.
Medidas: 200x20 mm
Rango: -40°C a +50°C

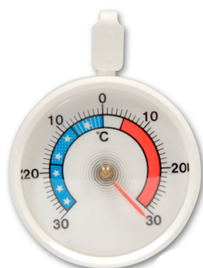
[Read More](#)



TERMÓMETRO ANALÓGICO PARA REFRIGERACIÓN 14.4005

En base de plástico.
Bimetálico
Medidas: Ø 52 mm
Rango: -30°C a +20°C

[Read More](#)



TERMÓMETRO ANALÓGICO PARA REFRIGERACIÓN BIMETÁLICO 14.4006

En base de plástico.
Bimetálico
Medidas: Ø 68 mm
Rango: -30°C a +30°C

[Read More](#)

TERMÓMETRO ANALÓGICO PARA REFRIGERACIÓN T157



Medidas: 120x30 mm
Rango: -40°C a +20°C



[Read More](#)

